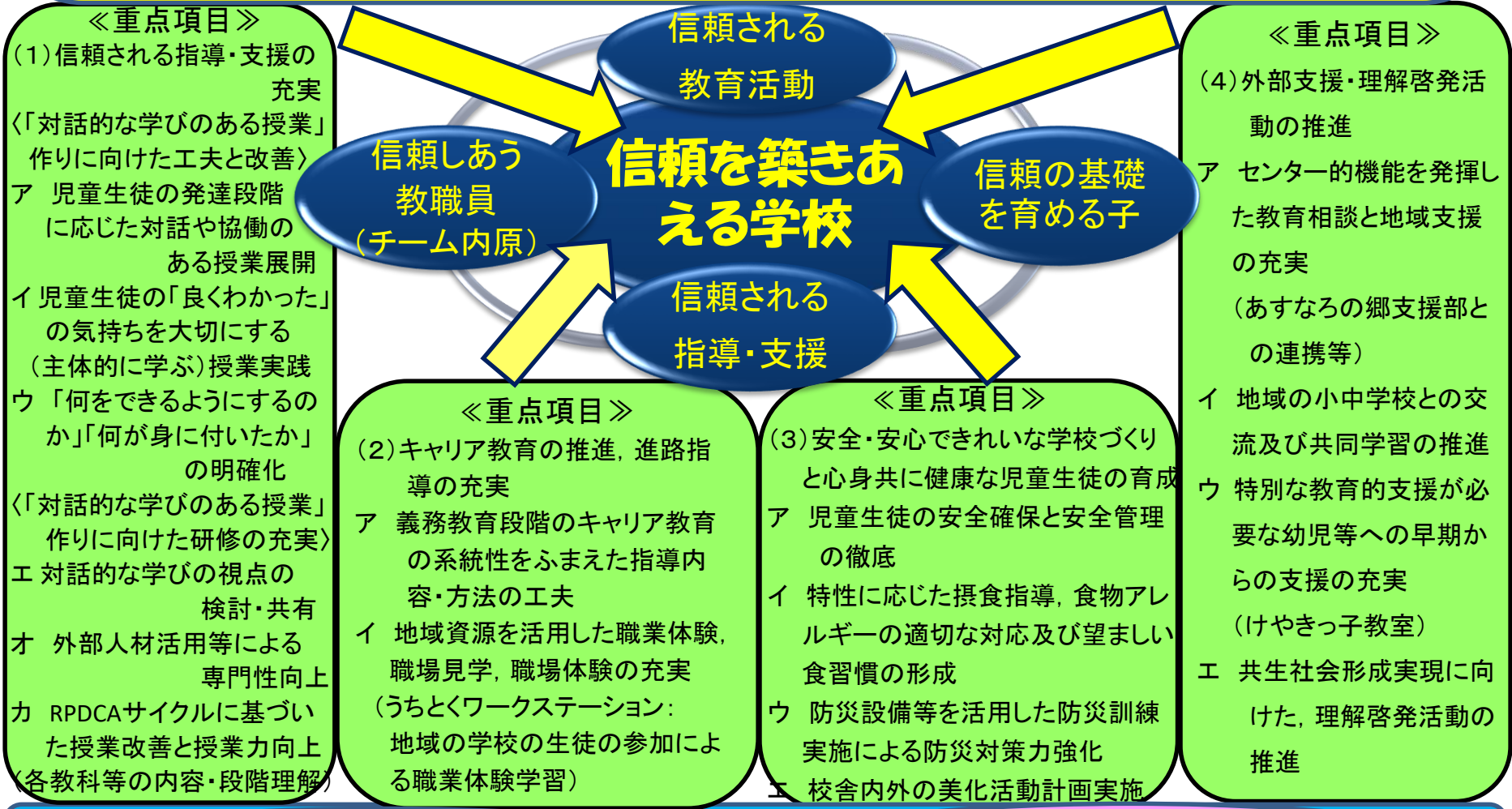


# 2019年度 茨城県立内原特別支援学校 グランドデザイン

## 教 育 目 標

児童生徒の特性や教育的ニーズに応じた信頼される指導・支援，信頼される教育活動を行い，一人一人の能力や可能性を最大限に伸ばし，社会の中で心豊かにたくましく生きる力の基礎を育成する。



小 学 部

中 学 部